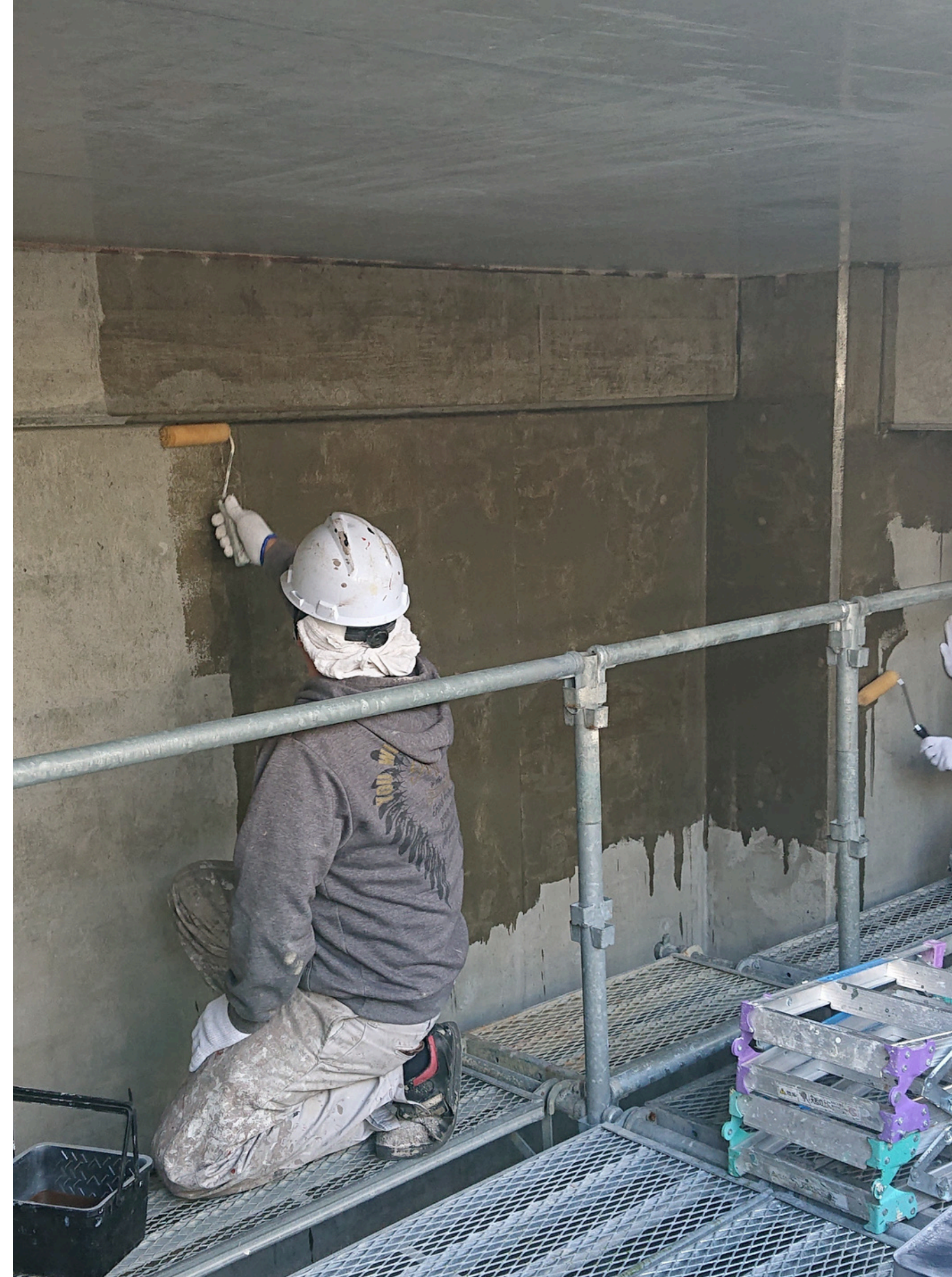


# RS#123プライマー

RS#123プライマーは、コンクリート等の躯体表層に積極的に含浸し固着する躯体強化型プライマーです。

多孔質な隙間を樹脂で埋めることで躯体と一体化、アンカー効果によって強く接着し続けるだけでなく、上塗りされる各種のライニング材（例えばエポキシ・不飽和ポリエステル・ビニルエステル・その他）と強く接着します。



# RS#123の塗重ね工程

ポリウレタンライニング（コンクリート・スレート専用）

## RS#123の塗重ね

1回塗り



塗った塗料はコンクリートにほとんどしみ込んで  
しまいます。

2回塗り



まだコンクリートにしみ込んでいます。

3回塗り



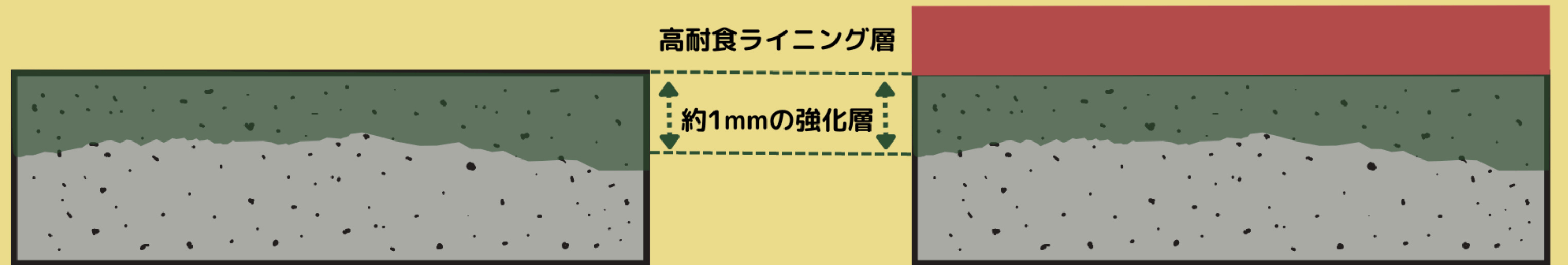
もうしみ込まない状態です。  
この状態になるまでしっかり重ね塗りしていきます。

RS#123は1液性の湿気硬化型プライマーです。

コンクリート表層に浸み込むことによって、表層の強度（圧縮、引張、摩耗、耐衝撃等）を大幅に向上させます。

# RS#123プライマーの効果

RS#123プライマーは積極的にしみ込んで固着し  
コンクリートと樹脂の一体構造を形成



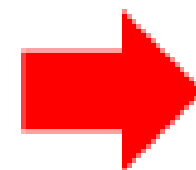
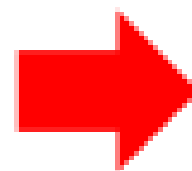
RS#123プライマーを3回塗りした状態  
弱体化したコンクリート表層を強化

RS#123プライマーでコンクリート表層が強化された状態に、高耐食ライニング層を上  
塗布した状態

RS#123の浸透によって コンクリート表層の空隙を塞ぐので、下地からライニング層に気泡が混入する確率を下げ、ピンホールの発生確率を下げます。

## 錆面用としてのRS#123プライマー

RS#123であれば、錆の中まで含浸硬化する為、錆の原因となる水分・酸素を遮断し錆の進行を防止します。



# RS#123プライマー

## 基本情報

| 項目   | 内容                   | 備考        |
|------|----------------------|-----------|
| 荷姿   | 17kg/缶               | —         |
| 色    | 褐色透明                 | —         |
| 指触乾燥 | 約30分                 | 20℃       |
| 使用量  | 0.3kg/m <sup>2</sup> | 3回塗り重ねの場合 |

